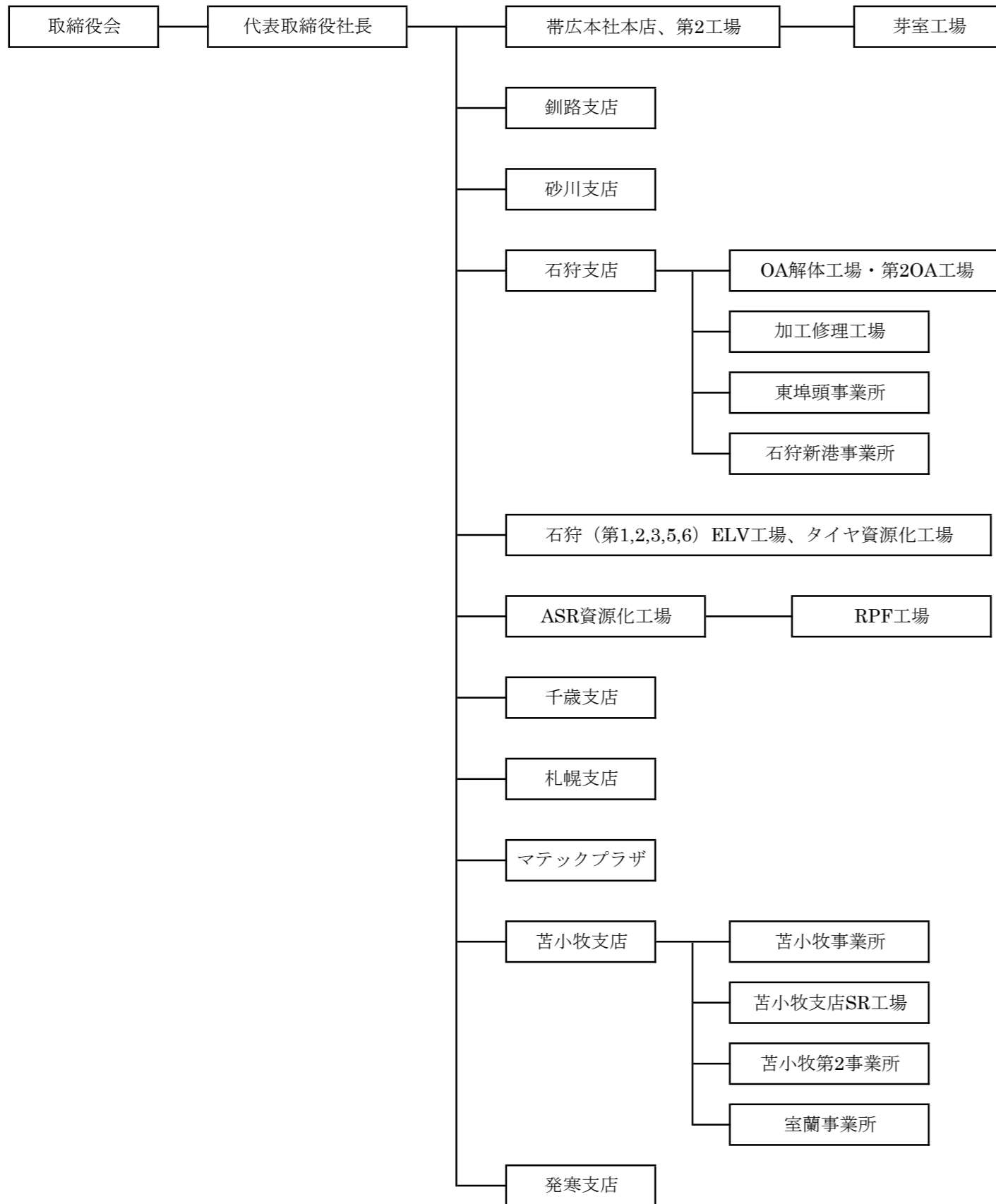


組織体制図（2025年4月1日現在）



帯広本社本店、第2工場 経理総務部門 17名 営業部門 5名 現業部門 34名	芽室工場 業務部門 1名 現業部門 7名
釧路支店 営業部門 6名 現業部門 34名	
砂川支店 営業部門 5名 現業部門 23名	
石狩支店 営業部門 10名 現業部門 42名	OA解体工場・第2OA工場 業務部門 2名 現業部門 25名
	加工修理工場 現業部門 1名
	東埠頭事業所 業務部門 1名 現業部門 2名
	新港事業所 業務部門 4名 現業部門 16名
石狩ELV工場、タイヤ資源化工場 営業部門 13名 現業部門 42名	
ASR資源化工場 業務管理部門 1名 現業部門 4名	RPF工場 現業部門 3名
千歳支店 営業部門 7名 現業部門 53名	
札幌支店 営業部門 9名 現業部門 22名	
マテックプラザ 営業部門 6名 現業部門 28名	
苫小牧支店 営業部門 8名 現業部門 63名	苫小牧事業所 業務部門 1名 現業部門 1名
	苫小牧支店SR工場 業務部門 2名 現業部門 15名
	苫小牧第2事業所 現業部門 2名
	室蘭事業所 業務部門 2名 現業部門 3名
発寒支店 営業部門 7名 現業部門 34名	

- ・経理業務部門：全社の総務・経理業務を担当します。
- ・業務管理部門：一般事務、業務管理を担当します。
- ・営業部門：廃棄物処理にかかわる窓口、総合的な業務管理を担当します。支店等の上位の部門では事業所等の業務管理を担当します。
- ・現業部門：施設運転管理・収集運搬業務を担当します。
- ・人員には、パート社員、アルバイトを含みます。